

รูปแสดงการปฏิบัติตามมาตรการฯ ของโครงการ โซ ออริจิน พหล 69 สเตชั่น (SO Origin Phahol 69 Station)



รูปที่ 1 รั้ว Metal Sheet รอบพื้นที่โครงการ



รูปที่ 2 ป้ายชื่อและรายละเอียดโครงการ



รูปที่ 3 ป้ายสถิติปลอดภัย



รูปที่ 4 ป้ายผลการตรวจวัดคุณภาพสิ่งแวดล้อม



รูปที่ 5 กฎระเบียบในพื้นที่ก่อสร้าง



รูปที่ 6 ประตูทางเข้า-ออกโครงการปิดมิดชิด



รูปที่ 7 ป้ายเขตก่อสร้าง



รูปที่ 8 เจ้าหน้าที่รักษาความปลอดภัย



รูปที่ 9 ป้ายระวางรถบรรทุกเข้า-ออก



รูปที่ 10 ตู้ไฟฟ้าชั่วคราว



รูปที่ 11 ห้องน้ำ



รูปที่ 12 ถังสำรองน้ำใช้



รูปที่ 13 ทำความสะอาดล้อรถบรรทุก



รูปที่ 14 ติดตั้งเครื่องตรวจวัดคุณภาพสิ่งแวดล้อม (คุณภาพอากาศ ระดับเสียง เสียงรบกวน และความสิ้นเปลือง
คุณภาพน้ำทิ้ง)



รูปที่ 15 แผ่นเหล็ก



รูปที่ 16 กล่องรับเรื่องร้องเรียนละเบอร์โทรติดต่อ



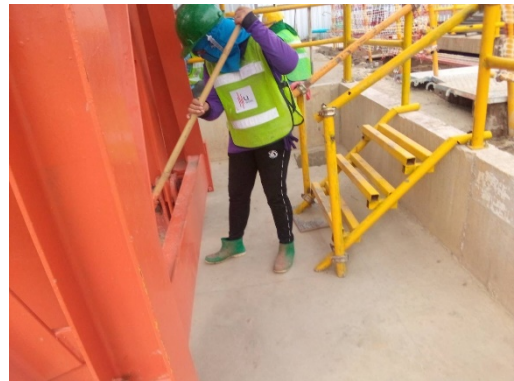
รูปที่ 17 พื้นที่จอดรถบรรทุกขนส่งภายในพื้นที่โครงการ



รูปที่ 18 พื้นที่เก็บเศษวัสดุก่อสร้าง



รูปที่ 19 เจ้าหน้าที่ทำความสะอาดบริเวณพื้นที่โครงการ



รูปที่ 20 เจ้าหน้าที่ฉีดพรมน้ำบริเวณพื้นที่โครงการ



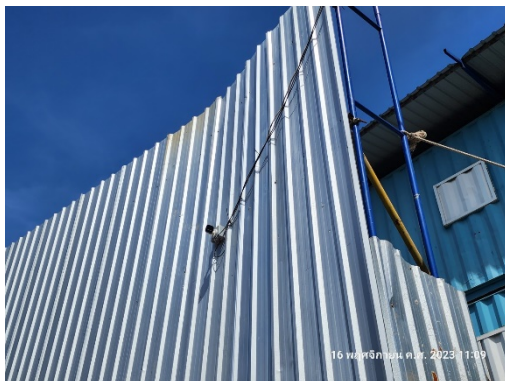
รูปที่ 21 การติดตั้ง Sheet Pile



รูปที่ 22 รวากันตก



รูปที่ 23 ผ้าใบปิดคลุมวัสดุก่อสร้าง



รูปที่ 24 กล้องวงจรปิด



รูปที่ 25 พื้นที่สูบบุหรี่

รูปที่ 26 พื้นที่เก็บวัสดุไวไฟ



รูปที่ 27 ป้ายประหยัดน้ำไฟ



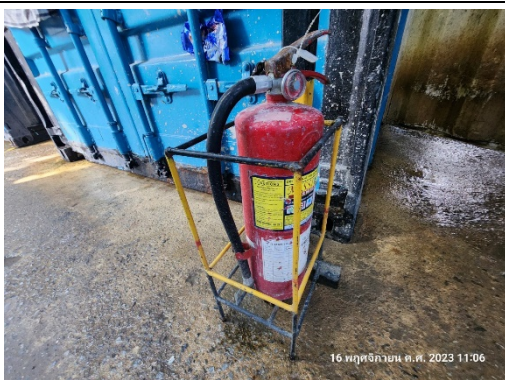
รูปที่ 28 ผ้าใบปิดคลุมท้ายรถบรรทุก



รูปที่ 29 การอบรม Safety Talk



รูปที่ 30 เจ้าหน้าที่ทำความสะอาดห้องน้ำ ห้องส้วม



รูปที่ 31 ถังดับเพลิง



รูปที่ 32 วิธีใช้งานถังดับเพลิง



รูปที่ 33 ป้ายเตือน “ระวังอันตรายไฟฟ้าแรงสูง”



รูปที่ 34 ไฟฟ้าส่องสว่าง



รูปที่ 35 ห้องสไตร์



รูปที่ 36 ถังรองรับมูลฝอย



รูปที่ 37 ป้ายรณรงค์คัดแยกขยะและกิจกรรมธนาคารขยะแลกไข่



รูปที่ 37 ป้ายรณรงค์คัดแยกขยะและกิจกรรมธนาคารขยะแลกไข่



รูปที่ 38 จุดรวมพล



รูปที่ 39 ป้ายห้ามสูบบุหรี่



รูปที่ 40 ห้องปฐมพยาบาล



รูปที่ 41 เจ้าหน้าที่ทำความสะอาดถังขยะถึงรองรับมูลฝอย



รูปที่ 42 ป้ายจำกัดความเร็ว



รูปที่ 43 บ่อตรว้จวัดคุณภาพน้ำของโครงการ



รูปที่ 44 สเปรย์น้ำ



รูปที่ 45 จัดเก็บอุปกรณ์ก่อสร้างเป็นระเบียบ



รูปที่ 46 การแต่งกายถูกระเบียบของพนักงาน



รูปที่ 47 ป้ายการสวมใส่อุปกรณ์ป้องกันส่วนบุคคล



รูปที่ 48 หม้อแปลงไฟฟ้าชั่วคราว

[illegible]

รูปที่ 49 ใบประเมินความคิดเห็นและข้อกังวลของชุมชน
ข้างเคียง



รูปที่ 50 คนงานสวมอุปกรณ์ป้องกันอันตรายส่วนบุคคล



รูปที่ 51 เจ้าหน้าที่เข้าพบบ้านข้างเคียง



รูปที่ 52 การซ่อมแซมฝาท่อระบายน้ำในชุมชนข้างเคียง



รูปที่ 53 ป้ายประชาสัมพันธ์ โควิด-19



รูปที่ 54 คนงานทำความสะอาดน้ำ



รูปที่ 55 รถเก็บขนมูลฝอยจากเขตบางเขน



รูปที่ 56 บ้านพักคนงาน



รูปที่ 57 กฎระเบียบบ้านพักคนงาน



รูปที่ 58 ถังรองรับมูลฝอย



รูปที่ 59 ประตูเข้า-ออก บ้านพักคนงาน



รูปที่ 60 ห้องน้ำ-ห้องสวมนบ้านพักคนงาน



รูปที่ 61 ป้ายห้ามเข้าก่อนได้รับอนุญาตและป้ายบอกเวลาเข้า-ออก บ้านพักคนงาน



รูปที่ 62 ป้ายรณรงค์ประหยัดน้ำ-ประหยัดไฟ



รูปที่ 63 ถังสำรองน้ำใช้บ้านพักคนงาน



รูปที่ 64 ไฟฟ้าส่องสว่าง



รูปที่ 65 ถังดับเพลิงบริเวณบ้านพักคนงาน



รูปที่ 66 ตู้น้ำดื่มบริเวณบ้านพักคนงาน



รูปที่ 67 ป้ายกำชับทิ้งขยะให้ลงถัง



รูปที่ 68 กล้องวงจรปิดบ้านพักคนงาน



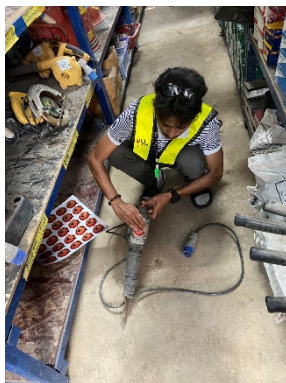
รูปที่ 69 ผ้าใบป้องกันฝุ่นละออง Mesh sheet



รูปที่ 70 ป้ายห้ามเผาขยะ



รูปที่ 71 ถังบำบัดน้ำเสีย



รูปที่ 72 คนงานตรวจสอบอุปกรณ์



รูปที่ 73 เอกสารตรวจสอบเครื่องยนต์



รูปที่ 74 ป้อมยาม



รูปที่ 75 เบอร์ติดต่อบริเวณรถบรรทุก



รูปที่ 76 เจ้าหน้าที่ฉีดพ่นยุง



รูปที่ 77 วางระบายน้ำ

รูปที่ 78 คนงานทำความสะอาดบ่อดักตะกอน



รูปที่ 78(ต่อ) คนงานทำความสะอาดบ่อดักตะกอน



รูปที่ 74 บัอมยาม

รูปที่ 75 เบอร์ติดต่อบริเวณรถบรรทุก



รูปที่ 76 เจ้าหน้าที่ฉีดพ่นยุง



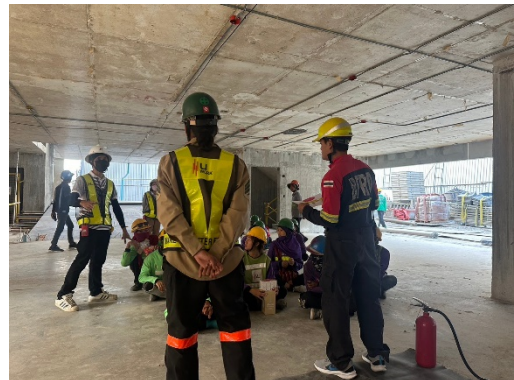
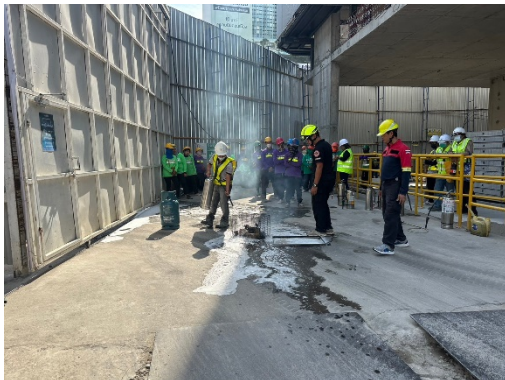
รูปที่ 77 วางระบายน้ำ



รูปที่ 78 คนงานทำความสะอาดบ่อดักตะกอน



รูปที่ 78(ต่อ) คนงานทำความสะอาดบ่อดักตะกอน



รูปที่ 79 ซ่อมหนีไฟ